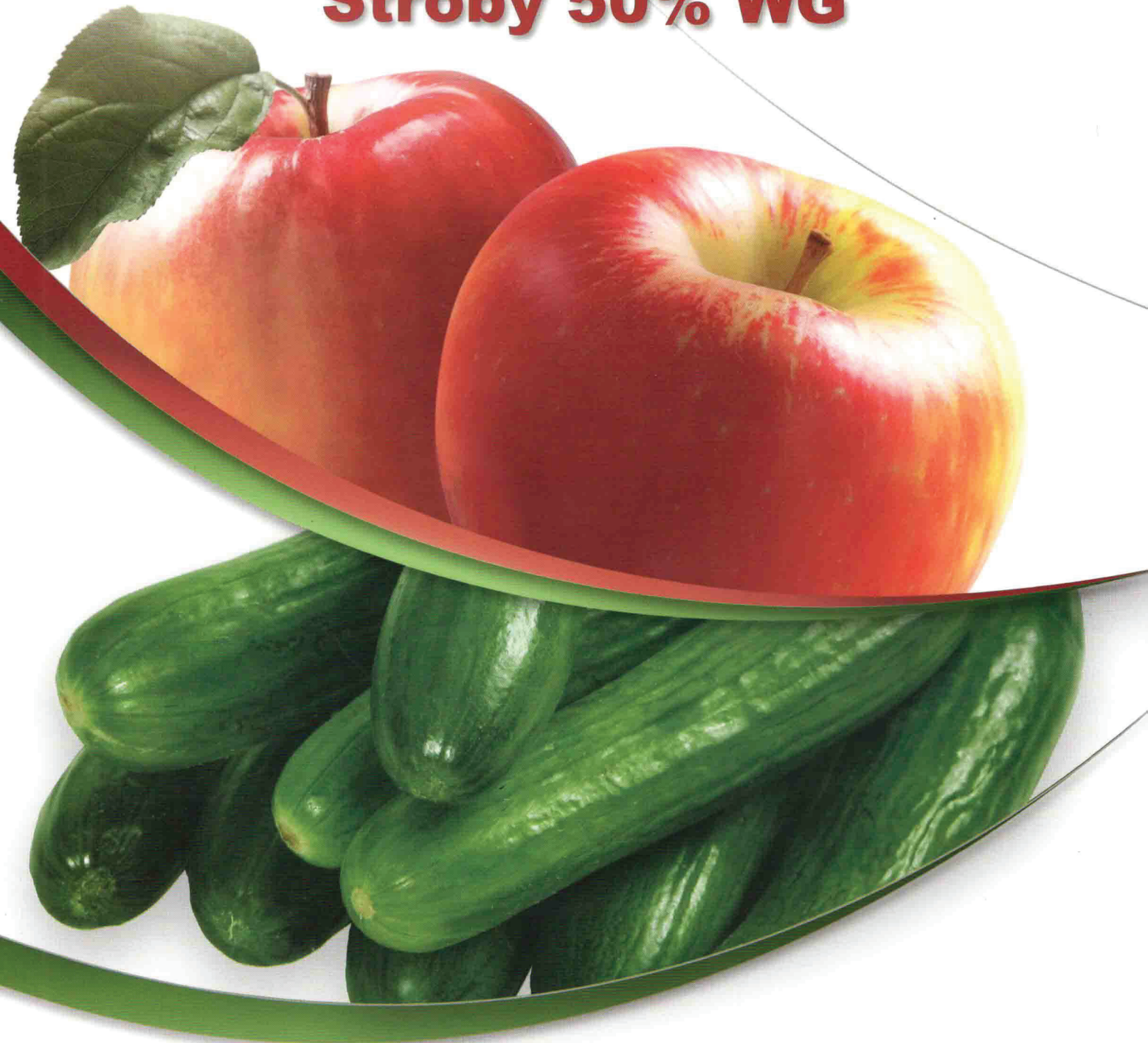


استروبی ۵۰٪ دبلیو جی  
**Stroby 50% WG**

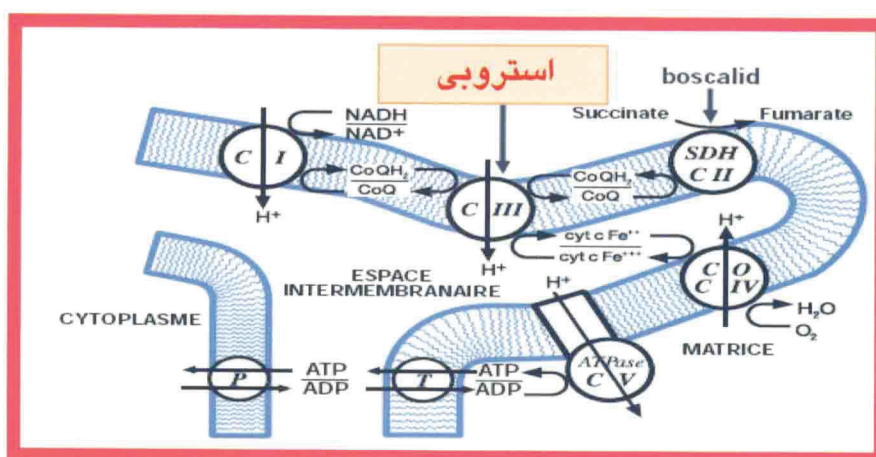


راه حل قابل اعتماد  
برای کنترل بیماری‌های  
سفیدک پودری و لکه سیاه

 **BASF**  
We create chemistry

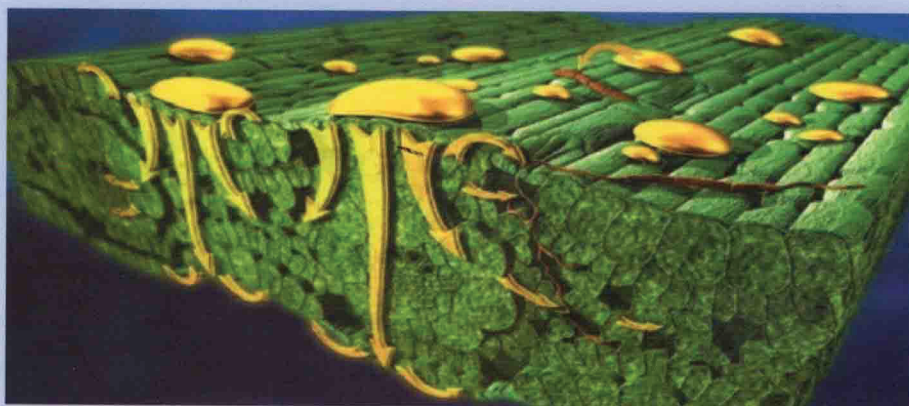
استروبی اولین قارچکش از گروه استروبیولورین هاست که توسط شرکت BASF آلمان کشف و معرفی شده است. استروبی نخستین بار از گروه قارچهای "Strobilurin teracellus" به دست آمده است که روی میوه های کاج به زمین افتاده رشد می نماید و از رشد سایر قارچ ها جلوگیری می کند.

استروبی با ایجاد اختلال در انتقال الکترون در سیتوکروم III درغشای داخلی میتوکندری فرآیند تولید انرژی (ATP) را در سلول قارچی متوقف کرده و باعث مرگ آن می شود.



شکل ۱- نحوه عمل استروبی در غشای داخلی میتوکندری

استروبی می تواند از راه روزنه های برگ به شکل گاز وارد بافت پاراننشیم برگ شده و به سطح برگ منتقل شود. به علاوه استروبی دارای اثر شبه سیستمیک "Quasi Systemic" می باشد. بدین ترتیب استروبی به طور یکنواخت در بافت های گیاهی پخش شده و منتقل می شود، به این ترتیب بیماری به طور موثری کنترل می گردد.



شکل ۲- نحوه حرکت استروبی در بافت برگ

دوره کارنس	بیماری	مقدار مصرف	محصول
۴ روز	سفیدک پودری	۰/۲ در هزار	کدو بیان
۳۵ روز	لکه سیاه	۰/۲ در هزار	سیب
۳۵ روز	سفیدک پودری	۰/۱۶ تا ۰/۲ در هزار	سیب

زمان مصرف به محض مشاهده اولین علائم بیماری می باشد.



سفیدک پودری خیار



سفیدک پودری سیب



لکه سیاه سیب

## سایر ویژگی ها

استروبی با داشتن سمیت پایین (  $LD_{50} > 5000$  میلی گرم در کیلوگرم) برای پستانداران کم خطر بوده و درعین حال به سرعت در خاک تجزیه شده و در نتیجه آلودگی برای آبهای زیرزمینی ایجاد نمی کند و کاملاً برای زنبور عسل بی خطر می باشد.



شرکت نهاده گستر گوهر ثمر

شرکت نهاده گستر گوهر ثمر:

نماینده فنی و فروش شرکت ب آ اس اف آلمان در استان های فارس، بوشهر، هرمزگان و کهگیلویه و بویر احمد شیراز: فلکه مصدق، بلوار غدیر، نبش کوچه یک، تلفن: ۴-۳۷۲۵۴۵۵۳-۰۷۱ - [www.nahadehgostar.com](http://www.nahadehgostar.com)

شرکت ب آ اس اف ایران ( سهامی خاص )

خیابان سهروردی شمالی، ضلع شمالی منبع آب کوچه کنگاور، شماره ۵

کدپستی: تهران ۱۵۵۷۹۵۷۱۱۱

صندوق پستی: ۶۱۹ - ۱۱۱۵۵

تلفن: ۸۸۷۶۸۲۳۷

فاکس: ۸۸۷۶۲۸۹۴

[basf.iran@basf.com](mailto:basf.iran@basf.com)